

# Professionelle WLAN-Lösung nach Maß

Vermeiden Sie kostspielige  
Ausfallzeiten durch professionelle  
WLAN-Ausleuchtung



Im Mittelpunkt einer professionellen WLAN-Lösung der Inter Data Systems GmbH steht die Planung eines völlig neuen oder die Optimierung bzw. Entstörung eines bereits vorhandenen WLAN. Um Ihrem Unternehmen die bestmögliche Lösung aufzuzeigen, analysieren die Spezialisten der Inter Data Systems GmbH mit Ihnen gemeinsam den Bedarf und definieren die Ziele, um Ihre Anforderungen an das WLAN zu verstehen und daraus eine individuelle, herstellerunabhängige Lösung zu entwickeln.

Aus der Definition der Ziele wird deutlich, wie das Anwendungsprofil und der Nutzerkreis Ihres WLAN aussehen soll. Für die technische Umsetzung dieser Vorgaben nehmen wir dann die relevanten Standortinformationen in den Blick. Dazu zählen Anforderungen an Bandbreite, Datendurchsatz und Latenzen ebenso wie die gewünschten Applikationen, Features und Vorgaben (Data, Security, Voice, Gäste-WLAN).

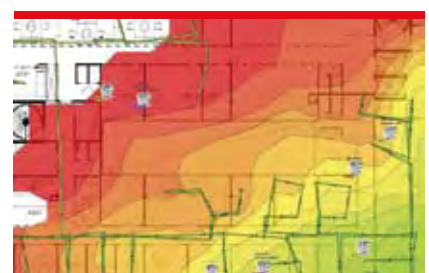
## Simulation

Zur optimalen Planung eines neuen WLAN-Netzwerkes setzt die Inter Data Systems GmbH die intelligente Planungssoftware des Marktführers EKAHAI ein. Die Software liefert auf Basis von Bauplänen und Grundrissen Aussagen über die idealen Standorte für die Access-Points, die zu erwartenden Kosten und eine Stückliste.

- Digitalisierung der relevanten Standortinformationen (Grundrisse, bauliche Gegebenheiten)
- Erstellung eines Anwendungsprofils hinsichtlich der gewünschten Nutzung (Data, Security, Video, Voice), konkreter Anwendungen (z.B. Applikationen, Gäste-WLAN, Voucher-System) und zu verwendender Hardware (WLC, APs, Switches, PoE-Injektoren)
- Simulation der Ausleuchtung am Modell
- Konzeption der WLAN-Infrastruktur auf Basis der Daten der Simulation (inkl. Stückliste)
- Erstellung einer Dokumentation

## Abschlusskontrolle der Simulation (optional)

- Überprüfung der Ergebnisse der Simulation vor Ort
- Referenzmessung der Räumlichkeiten (Site Survey)
- Falls notwendig:**
- Anpassungen der WLAN-Infrastruktur (Hardware, Konfiguration, Optimierung)
- Anpassungen der Dokumentation



## Ausleuchtung

Wie bei der Simulation auch, sind bei der WLAN-Ausleuchtung sowohl Ihre baulichen Gegebenheiten als auch die Voraussetzungen und Anforderungen an Ihr WLAN maßgebend. Der Ist-Zustand wird festgestellt und mit Optimierungsvorschlägen versehen. Mit einer Ausleuchtung vor Ort werden die optimalen Positionen Ihrer Access-Points ermittelt. Einer WLAN-Ausleuchtung muss zwingend keine Simulation vorausgehen, sie kann jedoch die Ergebnisse einer Simulation vor Ort überprüfen.

- Begehung der Räumlichkeiten und Überprüfung der relevanten Standortinformationen (optional)
- Feststellung der spezifischen baulichen Gegebenheiten sowie der jeweiligen lokalen Dämpfungs- und Störfaktoren
- Erstellung eines Anwendungsprofils (Applikationen, Data, Security, Voice, Gäste-WLAN)
- Referenzmessung der Räumlichkeiten (Site Survey)
- Konzeption der WLAN-Infrastruktur auf Basis der Daten der Vermessung, der vor Ort festgestellten Standortinformationen sowie der Dämpfungs- und Störfaktoren (inkl. Stückliste)
- Erstellung einer Dokumentation

## Spektralanalyse

Für den Fall, dass Ihr WLAN durch äußere Faktoren wie beispielsweise Mikrowellen, kabellose Telefone oder Funk gestört ist, empfiehlt sich ein Troubleshooting Ihrer bestehenden WLAN-Infrastruktur. Mit Hilfe der Spektralanalyse werden Störquellen ermittelt, um Fehler zu erkennen und, soweit möglich, zu beseitigen.

- Feststellung vorhandener Störquellen mittels Spektrum Analyse Hardware
- Identifizierung und Lokalisierung von WLAN-Störern und Nicht-WLAN-Signalen (z.B. Funktelefonie, Mikrowellen)
- Beseitigung von Interferenzen durch gezielte Anpassungen
- Qualitätssicherung des WLAN
- Erstellung einer Dokumentation

Artikel-Nr.	Beschreibung	WLAN Paket S (BASE)	WLAN Paket M (ADVANCED)	WLAN Paket L (COMPACT)	WLAN Paket XL (PREMIUM)	WLAN Paket T (TROUBLESHOOTING)
WL-Sim-S1-Bas	WLAN-Simulation	✓				✓ Ausleuchtung
WL-KonZe-S1Bas	WLAN-Konzeption		✓	✓	✓	✓ Spektrum-Analyse
inkl.	Digitalisierung	✓	✓	✓	✓	✓ Fehlerbehebung
inkl.	Erstellung eines Anwendungsprofils	✓	✓	✓	✓	✓ Qualitätssicherung
WL-Doku	WLAN-Dokumentation	✓	✓	✓	✓	✓ VoIP-Analyse
WL-Sp	LAN-Speicherung der Daten (CD,DVD o. Cloud)		✓	✓	✓	✓ Dokumentation
WL-BvOrt	WLAN-Begehung und -Beratung		✓	✓	✓	
WL-RefM-S1-Bas	WLAN-Referenzmessung			✓	✓	
WL-AusL-S1-Bas	*WLAN-Ausleuchtung			✓	✓	
WL-MaFeK	WLAN-Management- & Frequenzkonzept			✓	✓	
WL-PoC	WLAN-Abschluss Überprüfung/Proof of Concept				✓	
WL-AbschPuD	WLAN-Abschluss Präsentation u. Dokumentation				✓	

\*Alternativposition

**Welches WLAN-Paket passt zu Ihren Anforderungen?**  
**Die zertifizierten WLAN-Experten der Inter Data Systems GmbH beraten Sie gerne.**



**Kontakt Deutschlandzentrale**  
 Tel.: +49 (0)6109 7668-0  
 Fax: +49 (0)6109 7668-300  
 E-Mail: [info@idsgmbh.com](mailto:info@idsgmbh.com)  
 web: <https://www.idsgmbh.com>