

# InControl2

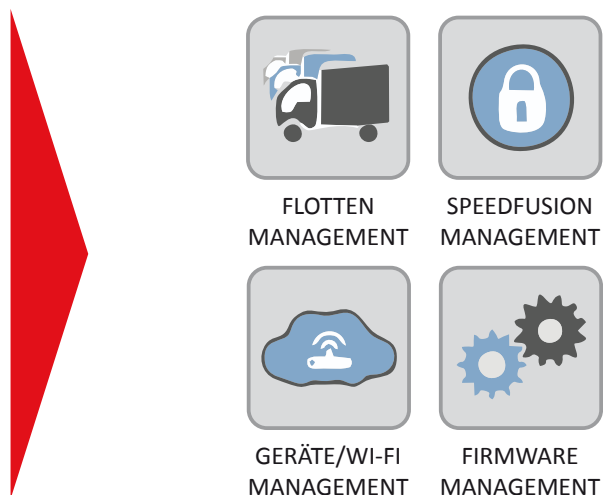
Cloud-basierte  
Gerätesteuerung  
und -verwaltung mit  
einfachster Bedienung



Für sehr hohe **Zeitersparnis**,  
volle **Kostenkontrolle**,  
wegweisende **Flexibilität** und  
einmalige **Klarheit**

## InControl2

InControl2 ist Peplinks Cloud-basiertes Geräteverwaltungs-, Überwachungs- und Reporting-Werkzeug, das speziell für Peplink und Pepwave Geräte konzipiert wurde. Verwalten Sie Ihre kompletten Peplink-Installationen auf einer Plattform:



Schöpfen Sie das **volle Potenzial**  
Ihrer Peplink-Geräte aus:

- ✓ Einfachste Bedienung
- ✓ Massive Zeitersparnis
- ✓ Volle Kostenkontrolle
- ✓ Wegweisende Flexibilität
- ✓ Einmalige Klarheit

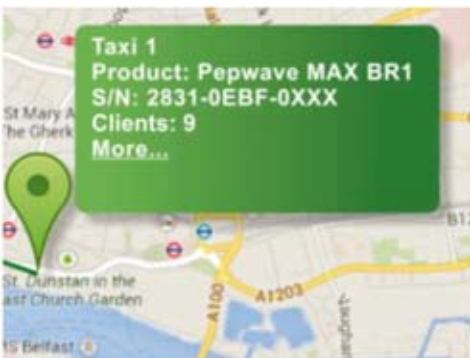
Sprechen Sie uns an!

# Flottenmanagement

InControl2 ermöglicht die Geräteverwaltung Ihrer gesamten Flotte, wenn es in Kombination mit im Fahrzeug installierten GPS-fähigen Produkten wie Peplink MAX HD2 und BR1 eingesetzt wird. Die Geräte lassen sich mittels interaktiver Karten überall nachverfolgen. Außerdem lassen sich Fahrzeuggeschwindigkeit, Mobilfunkabdeckung und Verkehrsbedingungen überprüfen. Zusätzlich dazu kann der Verlauf der Fahrtroute in Echtzeit wiedergegeben werden.

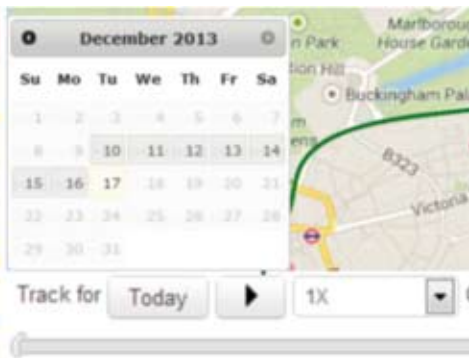


## Lokalisieren



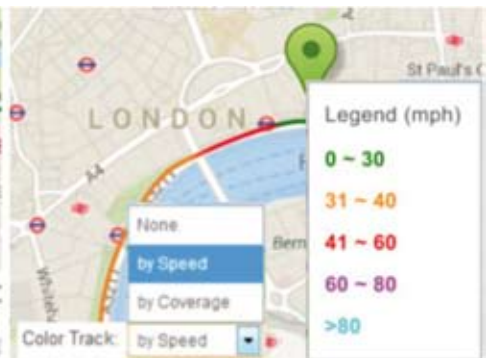
Geräte mittels interaktiver Karten einfach finden und Details ansehen.

## Nachverfolgen



Verfolgen Sie die letzten 24 Stunden oder jede gewünschte 24-Stunden-Zeitphase. Geben Sie die Routen-Historie in Echtzeit wieder oder im Zeitraffer.

## Überwachen

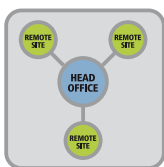


Nutzen Sie die farbkodierte Nachverfolgung, um die Fahrzeuggeschwindigkeit in Echtzeit zu überwachen. Gehen Sie in die Tiefe der Historie, um Geschwindigkeitsmuster zu erfassen.

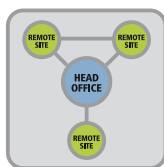
# Zentrales SpeedFusion-Management

InControl2 unterstützt die SpeedFusion VPN-Konfiguration und -verwaltung. Erstellen Sie einfach ein SpeedFusion-Profil, und wenden Sie es auf alle Geräte einer Gruppe an. InControl2 konfiguriert SpeedFusion VPN-Einstellungen dann automatisch auf allen Geräten. Das ermöglicht Ihnen die zentrale Verwaltung Ihrer SpeedFusion-Installation innerhalb von wenigen Minuten.

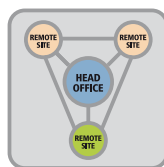
# Vollautomatische SpeedFusion-VPN-Konfiguration



HUB-AND-SPOKE



PARTIAL MESH



FULLY MESHED

- Vollautomatische SpeedFusion-VPN-Konfiguration und -Installation für schnelle und einfache Inbetriebnahme.
- Verwalten Sie die SpeedFusion-Einstellungen von einem zentralen Standort aus. So haben Sie alles im Blick, sparen Wege, Zeit und Geld.
- Erhalten Sie live SpeedFusion-Statusinformationen für die sofortige Kontrolle aktuellster Informationen. So sind schnelle Reaktionszeiten garantiert.
- Überwachen Sie die Bandbreite über Site-zu-Site-VPN-Links und behalten Sie Ihre Kosten im Griff.
- Senden Sie SpeedFusion-Änderungen mittels Push-Verfahren sofort und gleichzeitig an Ihre Geräte, und sparen Sie wertvolle Zeit.

## Gerätemanagement in Echtzeit

Überprüfen Sie den Status aller Geräte auf einen Blick. Überwachen Sie das Client-Volumen und die Bandbreitennutzung Ihrer Gesamtinstallation.



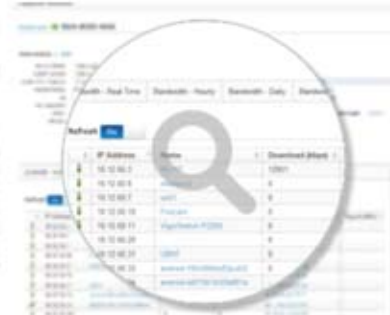
### Bandbreitenüberwachung

Sehen Sie die Bandbreitennutzung in Echtzeit, und finden Sie Abweichungen für jedes Gerät.



### Geräte-Dashboard

Alle Geräte sind auf einem Dashboard sichtbar.



### Client-Übersicht

Gehen Sie ins Detail, um alle aktiven Clients und ihre Bandbreitennutzung zu sehen.

## Firmware Management, einfach und zeitsparend

Planen Sie mit InControl2 automatisierte Firmware-Updates nach Gerätegruppen und zu Zeiten, in denen die Geräte nicht genutzt werden, beispielsweise nachts. InControl2 zeigt Ihnen die aktuellen Firmwareversionen aller Geräte an.



### Enterprise-Ready

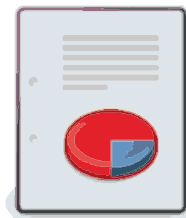
Entwickelt, um komplizierte Enterprise-Strukturen voll zu unterstützen.

Die Funktionsvielfalt von InControl2 wird auch komplexen Netzwerkstrukturen gerecht. So können Sie Ihre Geräte auf die für Sie beste Art und Weise verwalten und steuern.



### Konfigurations-Backups

Verlieren Sie nie wieder die Gerätekonfiguration. Wenn Sie Ihre Geräteeinstellungen speichern, erstellt InControl2 selbständig Back-Ups in der Cloud.



### Ausgekräftigte Berichte

Vielfältige Berichte für unterschiedliche Anforderungen. Erkennen Sie potenzielle Schwachstellen bei der Bandbreitenkapazität, bevor diese zum Problem werden. Identifizieren Sie Ihre stärksten Bandbreitennutzer.



### Intelligente Benachrichtigungen

Koordinieren Sie Emailbenachrichtigungen zwischen Administratoren mit mehrstufiger Eskalation.

Kombinieren Sie die Funktion mit der kostenlosen Smartphone-Router-App, um Push-Benachrichtigungen bei WAN-Ausfällen zu erhalten.

## Sie haben die Wahl!

Nutzen Sie InControl2 in der Cloud, oder installieren Sie Ihre eigene InControl-Plattform – in Ihrer eigenen Serverlandschaft. InControl passt sich Ihren Bedürfnissen und Sicherheitsansprüchen flexibel an. InControl2 kann mit den folgenden Geräten eingesetzt werden:

- Balance 20, 30, 50, One, One Core
- MAX On-The-Go, MAX BR
- Surf SOHO
- AP One AC Mini, 300M, In-Wall, Flex
- AP Pro
- FusionHub Essential, FusionHub Pro

Für Mobilfunkanbieter und Dienstleister ist das InControl2-Abonnement als Managed Service erhältlich.

## Produktinformationen

Produkt-Code	Produktname	Beschreibung
ICS-012	1-Jahres-Abonnement InControl2	1 Jahr Zugriff auf InControl2 und Firmware-Upgrades. Beinhaltet keinen Garantieschutz.
ICS-024	2-Jahres-Abonnement InControl2	2 Jahre Zugriff auf InControl2 und Firmware-Upgrades. Beinhaltet keinen Garantieschutz.
SVL-7XX	1 Jahr erweiterte Garantie	1 Jahr Zugriff auf InControl2 und Firmware-Upgrades. Beinhaltet Garantieschutz.
SVL-7XX	2 Jahre erweiterte Garantie	1 Jahre Zugriff auf InControl2 und Firmware-Upgrades. Beinhaltet Garantieschutz.

## Systemanforderungen

Zur Verwaltung mit InControl2 müssen alle Geräte im Rahmen der Garantie und/oder eines Abonnements für InControl2 angemeldet sein. Sie müssen darüber hinaus mit der Firmware 6.1 und höher laufen (oder Firmware 3.4 I und höher für AP One).

# InControl 2

Schöpfen Sie das volle Potential Ihrer Peplink-Geräte aus! Setzen Sie die Cloud-basierte Geräteverwaltungssoftware InControl2 ein, und profitieren Sie bei einfachster Bedienung von sehr hoher Zeitersparnis, voller Kostenkontrolle, wegweisender Flexibilität und einmaliger Klarheit.

**Sprechen Sie uns an!**



**Kontakt Deutschlandzentrale**  
Tel.: +49 (0)6109 7668-0  
Fax: +49 (0)6109 7668-300  
E-Mail: [info@idsgmbh.com](mailto:info@idsgmbh.com)  
web: <https://www.idsgmbh.com>